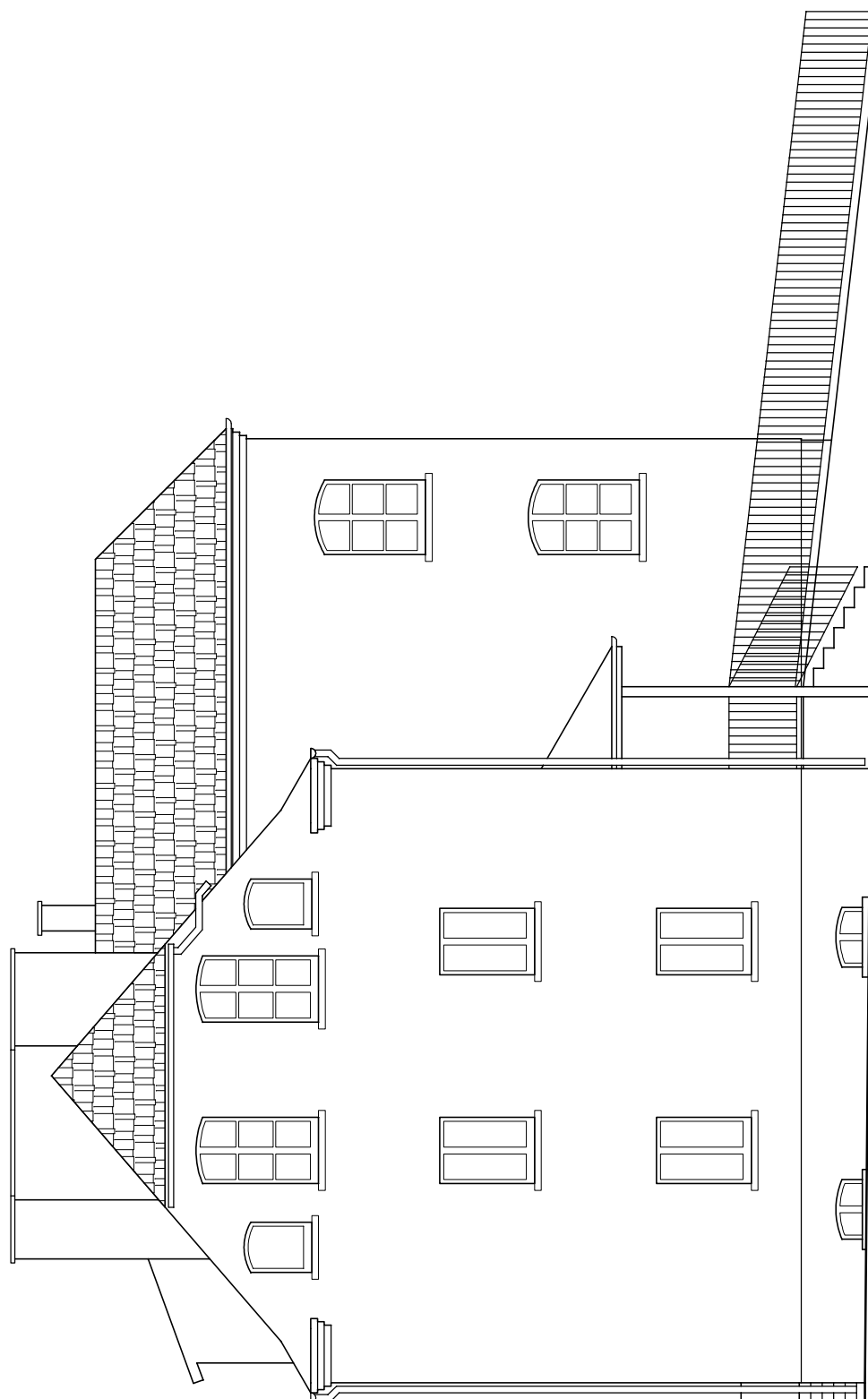


# ELEWACJA PÓŁNOCNA 1:100



<b>ELPROJEKT</b>		Przedsiębiorstwo "ELPROJEKT" Sp z o.o W ELBLĄGU 82-300 Elbląg, ul. Junaków 3, tel/fax. 0-55 23-555-02		
Inwestor:	Dom Pomocy Społecznej ul. Pułaskiego 1c, 82-300 Elbląg			
Zadanie inwestycyjne:	Dobudowa szybu windowego wraz z rozwiązaniem komunikacyjnym do bud. Środowiskowego Domu Samopomocy Filia nr1 przy ul. Podgórnej w Elblągu			
Nazwa rysunku:	ELEW. PÓŁNOCNA – STAN ISTNIEJĄCY			
Skala:	Data:	Stadium:	Branża:	Nr rysunku:
1:100	08.2012	PB	Architektura	11
Zespół autorski:			Uprawnienia:	Podpis:
mgr inż. arch. Wiesława Olejniczak			931/El/85	
tech. G. Lubacha				
Zespół sprawdzający:				
mgr inż. arch. T. Hołda			145/70	